

«Ввиду поступления заявления граждан о предоставлении и (или) о предварительном согласовании предоставления земельных участков, администрация муниципального образования Белореченский район в соответствии с пп. 1 п. 1 ст. 39.18 ЗК РФ информирует о возможности предоставления следующего земельного участка:

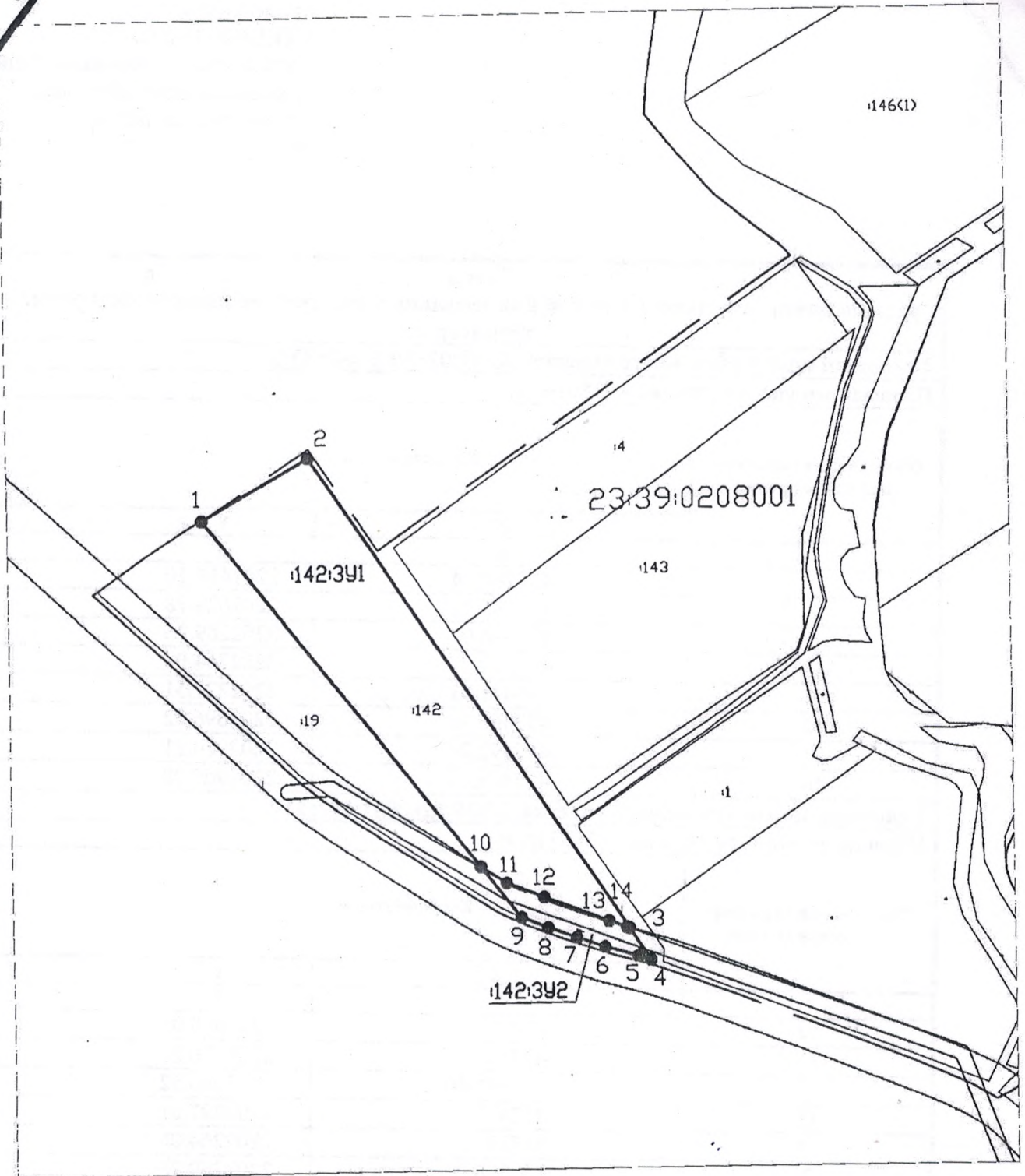
№ п/п	Кадастровый номер земельного участка или номер кадастрового квартала	Адрес или иное описание местоположения земельного участка	Площадь земельного участка, кв.м	Цель предоставления
1	23:39:0208001	Краснодарский край, Белореченский муниципальный район, Первомайское с/п.	218074	Для осуществления крестьянским (фермерским) хозяйством его деятельности

Заявления о намерении участия в аукционе на право заключения договора аренды земельного участка подаются в виде бумажного документа при личном обращении в рабочие дни в отдел муниципальных земельных ресурсов управления имущественных отношений администрации муниципального образования Белореченский район по адресу: г. Белореченск, ул. Ленина, 66, 1 этаж, в рабочее время, перерыв с 12 ч 00 мин. до 13 ч 00 мин., тел. +7(86155) 3-13-18.

Заявления принимаются в течение десяти календарных дней со дня опубликования и размещения настоящего извещения.

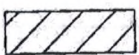
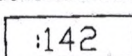
**ПРИЛОЖЕНИЕ**  
**УТВЕРЖДЕНА:**  
 постановлением администрации  
 муниципального образования  
 Белореченский район  
 от \_\_\_\_\_ № \_\_\_\_\_

<b>Схема</b>		
<b>расположения земельного участка или земельных участков на кадастровом плане территории</b>		
<b>Условный номер земельного участка: 23:39:0208001:142:3У1</b>		
<b>Площадь земельного участка – 218074 кв.м.</b>		
Обозначения характерных точек границ	Координаты, м	
	X	Y
1	2	3
1	458240.64	2201414.20
2	458365.48	2201629.78
3	457396.07	2202269.76
14	457397.77	2202264.08
13	457411.31	2202227.51
12	457461.70	2202096.52
11	457492.24	2202020.21
10	457525.11	2201969.08
<b>Условный номер земельного участка: 23:39:0208001:142:3У2</b>		
<b>Площадь земельного участка – 15857 кв.м.</b>		
Обозначения характерных точек границ	Координаты, м	
	X	Y
1	2	3
10	457525.11	2201969.08
11	457492.24	2202020.21
12	457461.70	2202096.52
13	457411.31	2202227.51
14	457397.77	2202264.08
3	457396.07	2202269.76
4	457332.53	2202311.71
5	457340.03	2202286.78
6	457359.19	2202218.48
7	457378.51	2202161.47
8	457399.37	2202103.89
9	457421.07	2202049.76



Масштаб 1:90000

Условные обозначения:

- - граница образуемого земельного участка
- - граница кадастрового квартала
-  - земли общего пользования
- 1 ● - характерная точка границы образуемого земельного участка
- 23:39:0208001 - номер кадастрового квартала
-  - участки, учтенные в ГКН
- 142:391 - обозначение образуемого земельного участка
- - граница охранной зоны